



# LETTRE D'INFORMATION CFE - CGC

## UNION DÉPARTEMENTALE DE L'ISÈRE

### 3<sup>ème</sup> Trimestre 2020



Lac de Paladru

## ACTUALITÉS

### Un site Internet Tout Neuf !

La période de confinement mise à profit pour une refonte totale de notre site internet. Rendez-vous sur [www.cfecgc38.org](http://www.cfecgc38.org) pour accéder à toutes les informations de la CFE-CGC de l'Isère !



### Général Electric Grenoble : un Géant dans la tourmente



Depuis le rachat d'Alstom par General Electric, le site de Grenoble n'a fait que rétrécir en matière d'effectif et de bâtiments. Forte de son expérience centenaire, ce site a construit les plus belles turbines du monde entier, faisant ainsi la fierté du bassin grenoblois. Aujourd'hui, emportée par les tourments du Géant Américain, elle cherche à garder sa place dans la course des Energies Renouvelables.

Délaissée par le gouvernement et vidée de sa substance, les salariés progressent dans le noir à la recherche d'une étincelle qui donnerait l'espoir de retrouver la lumière. C'est avec tristesse que nous ne pouvons que constater la destruction de notre Industrie et de notre savoir-faire qui faisait la gloire d'antan.

L'avenir, les salariés ne sauraient l'envisager avec certitude. La folie d'une recherche de rentabilité dictée par le tableau Excel dans un monde qui veut aller de plus en plus vite, pousse l'entreprise à toujours chercher ailleurs « le coût compétitif ». D'où les restructurations et fermetures massives en Europe. Cette course vers le moins cher et ailleurs, autour d'une planète dont nous ne pouvons que faire le tour, aura-t-elle un jour une fin ?

La CFE-CGC veille autant que possible à préserver l'essentiel. Le travail à distance, du fait de la COVID-19, a éloigné les élus, des salariés, et complique leurs tâches quotidiennes. Et pourtant la nécessité du lien social demeure. Dans ce contexte si particulier, toute l'équipe redouble d'efforts afin de rester à l'écoute et apporter expertise et soutien aux salariés. La rentrée s'annonce houleuse pour eux. L'équipage se prépare.

**Merci à toute cette équipe CFE-CGC, courageuse qui œuvre chaque jour sans relâche dans ce contexte difficile, et aussi à leur Déléguée Syndicale Centrale GE HYDRO FRANCE, Nadine BOUX.**



# INFORMATIONS DIVERSES

## TRANSITIONS PRO, en Région Auvergne Rhône Alpes changez pour un métier que vous choisissiez !

Vous avez connu le CIF, le CPF, le Fongécif, **Transitions Pro** a pris la relève et gère désormais des dossiers de Projets de Transitions Professionnelles (PTP).



C'est ouvert aux projets initiés par les salariés, en CDI ou en CDD, en poste. La durée de formation est plafonnée de 1200 heures ou moins d'une année de date à date.

Cela passe par un congé demandé à l'employeur, la formation doit correspondre au métier visé et sanctionnée par un Titre Professionnel ou une Certification.

Cela passe par un congé demandé à l'employeur, la formation doit correspondre au métier visé et sanctionnée par un Titre Professionnel ou une Certification.

Les débouchés doivent être démontrés. Le statut à terme n'est pas connu et peut-être CDD, CDI, Travailleur indépendant, Auto-entrepreneur, etc.... Il n'y a pas d'obligation de démission. Le projet doit être considéré comme hors de l'entreprise par défaut, c'est **votre** projet.

Le salaire est maintenu jusqu'à hauteur de 2 SMIC, le contrat de travail suspendu pendant le congé.

### TROIS CRITÈRES QUI DOIVENT ÊTRE PROBANTS

**MÉTIER VISÉ** (Code ROME différent du métier exercé),  
**FORMATION** sanctionnée par un Titre ou certification en rapport direct avec le métier  
**DEBOUCHÉS** dans ce métier sur la zone d'activité envisagée.

Ces trois critères doivent être probants et sont analysés par les équipes. Donc pour poser un dossier, vous devez démontrer avoir compris quel sera le métier, ses contraintes, ses limites, son accès, ...

La formation doit être en rapport avec le métier visé et vous devez avoir identifié l'organisme de formation, le titre sanctionné, la durée, les dates de formation, le coût, les réductions de parcours envisagés, et savoir si cette formation vous est accessible.

Les débouchés doivent être attestés par les statistiques de ViaCompétences, les Indices de Marché du Travail de Pôle Emploi, ou pour les métiers rares ou très spécifiques (Educateur sportif de parapente, Moniteur EquiHandicap, ...), les voies d'accès.

### DES PRIORITÉS IMPOSÉES

Comme les budgets ne sont généralement pas suffisants, les PTP passés au crible selon des priorités. Niveau de formation faible, catégorie socio professionnelle, âge, projet hors de l'entreprise, taille de l'établissement, en sont les principales.

### SITUATION PARTICULIÈRE ACTUELLE

Le nombre de dossiers a chuté, les projets probants sont tous passés en Avril, Mai et Juin 2020.

**Attention : les sommes acquises au titre du DIF (maximum 1800 €) doivent être consommés avant le 31 Décembre 2020, faute de quoi ils seront définitivement perdus.**

## Outils et Dispositifs face à la Crise de la COVID-19



Un guide consacré à la crise du COVID-19, de plus de 100 pages, est mis à disposition par notre Confédération, à destination des adhérents de la CFE-CGC. Ce fascicule, intitulé « Outils et Dispositifs face à la Crise », est disponible sur l'intranet confédéral.

<http://intranet.cfecgc.org/>

# APPELS À CANDIDATURES

## Missions Locales

**Missions du Mandataire :** Les membres de ces Conseils d'Administration sont là pour apporter leur avis sur le fonctionnement de la Mission Locale, mais aussi pour apporter leurs compétences en matière d'aide aux jeunes. Bien entendu la vision de la CFE-CGC devra prévaloir.

**Profil :** Avoir envie de s'investir dans l'aide aux jeunes

**Temps investi :** environ 4 réunions par an, en soirée

**Défraiement :** Frais de déplacement pris en charge par l'Union Départementale

**Organismes disponibles :**

- Mission Locale de la Bièvre
- Mission Locale de l'Isère Rhodanienne
- Mission Locale de Saint Martin d'Hères
- Mission Locale Sud Isère
- Mission Locale de Grenoble
- Mission Locale Isère Drac Vercors
- Mission Locale de Saint Marcellin Vercors Isère



## Services de Santé au Travail



**Missions du Mandataire :** Devenir Administrateur d'un SST c'est contribuer au fonctionnement de l'association, à la gestion de ses biens, ressources et activités.

C'est aussi par conséquent, agir autrement pour la préservation de l'état de santé des salariés. Le Code du travail stipule que le service est administré par un Conseil d'Administration paritaire composé de représentants des employeurs et des salariés.



**Profil :** Travailler dans une entreprise adhérente au service concerné

**Temps investi :** environ 4 réunions par an

**Défraiement :** Frais de déplacement pris par le Service de Santé concerné

**Organismes disponibles :**

- AST (Alpes Santé Travail),
- METRAZIF (Médecine du Travail de la Rive Gauche du Drac)
- SMIEVE (Service Médical Interentreprises de Vienne et des Environs).



## Conseil de Développement de Grenoble-Alpes Métropole (C2D)

Réunissant 120 femmes et hommes bénévoles, le Conseil de développement est un lieu d'expression pour les acteurs économiques, les associations, les acteurs publics et les habitants qui souhaitent partager leurs visions sur les grands projets de la Métropole et porter des propositions aux élus métropolitains.



A ce titre, la CFE-CGC, acteur socio-économique soucieuse des questions relatives au développement économique et à l'emploi apporte toute sa contribution au Conseil de Développement, en assurant la co-présidence.

Le C2D s'intéresse à tous les sujets en rapport avec la vie de la Métropole, propose de nouvelles perspectives et contribue à l'émergence de nouvelles idées pour l'avenir du territoire.

Il y a au moins 4 séances plénières par an, et pour ceux qui le souhaitent, il existe également des commissions et des Groupes de Travail par thème.

Nous sommes donc à la recherche d'une personne résidant dans l'Agglo de Grenoble, et souhaitant s'investir pour l'avenir de la Métropole.

# FORMATIONS

## Formations, Réunions et Evènements à venir sur le Département

14 et 15 Septembre	Grenoble	Ouverture sur le Syndicalisme
1 <sup>er</sup> Octobre	Grenoble	Journée de Rencontres et d'Echanges Interprofessionnels
8 et 9 Octobre	Grenoble	Représentation du Personnel
15 et 16 Octobre	Grenoble	Prévenir l'Épuisement professionnel
19 et 20 Novembre	Grenoble	Techniques de Négociation Niveau 1
20 Novembre	Grenoble	INAPTITUDE : Rôle des IRP dans la prévention de perte d'Emploi pour raison de santé
7 et 8 Décembre	Grenoble	Expression vocale et gestuelle

Stages CFS organisés par le Syndicat Métallurgie Isère  
Formations et Evènements organisés par l'Union Départementale

Informations et inscriptions sur notre site internet, rubrique actualités > agenda.

### Règles Sanitaires Spécifiques COVID-19 :

Dans le cadre des formations organisées par l'Union Départementale, nous assurons la désinfection des locaux et matériels, et mettons à disposition des participants du gel hydroalcoolique.

Le port du masque est obligatoire lors de ces formations, il est conseillé à chacun de venir avec son masque « grand public » ou chirurgical, à défaut, l'Union Départementale en mettra à votre disposition.

## Formations Santé au Travail, animées par le Docteur Christian EXPERT, Médecin du Travail, Expert devant les tribunaux

LE BURN OUT : PRÉVENIR L'ÉPUISEMENT PROFESSIONNEL, les Jeudi 15 et Vendredi 16 Octobre 2020

L'épuisement professionnel, pour lequel la CFE-CGC milite afin qu'il soit reconnu en maladie professionnelle, est susceptible de toucher toutes les catégories socio-professionnelles, et peut-être vous en tant que représentant du personnel.

Une étude de Technologia montre que 13% des Cadres et Professions Intellectuelles Supérieures étaient en situation de Pré-épuisement professionnel.

La CNAM reconnaît environ 20 000 Accidents du Travail Psychiques.

Comment dépister, comment prévenir, quels mécanismes amènent à cette situation ?

Cette formation vous propose de répondre à ces questions.

INAPTITUDE : ROLE DES IRP DANS LA PREVENTION DE PERTE D'EMPLOI POUR RAISON DE SANTE, le Vendredi 20 Novembre 2020



Chacun d'entre nous peut être confronté à des problèmes de santé de toute origine qui peuvent subitement mettre en péril l'emploi.

Dans ces moments difficiles où l'adhérent CFE-CGC ou le sympathisant est pris dans un tourbillon au sein duquel interviennent des acteurs très différents (médecins traitants, médecins conseils, médecins du travail, DRH, AGEFIPH) il devrait pouvoir s'appuyer sur ses élus CFE-CGC pour agir, intervenir, conseiller...

Dans ce sujet d'une grande complexité, une formation de base est nécessaire pour pouvoir agir efficacement et tenter d'empêcher le drame social qui est la perte d'emploi pour raison de santé.

#### ATTENTION :

1. Sessions accessibles à tous les adhérents CFE-CGC, salariés actifs du régime général et à jour de cotisation.
2. Ces deux sessions ne bénéficient pas du fonds paritaire de formation et ne peuvent être prises sur le Congé de Formation Syndicale, par conséquent, ne peuvent donner lieu à aucun remboursement de salaire.
3. Inscriptions directement sur notre site Internet, rubrique : Actualités / Agenda



## Journée de Rencontres et d'Échanges Interprofessionnels Jeudi 1<sup>er</sup> Octobre 2020

L'Union Départementale de l'Isère, organise le 1<sup>er</sup> Octobre prochain une journée d'échanges interprofessionnels.

L'enjeu de cette journée consiste à mettre à disposition de nos Représentants des outils, qui les aideront dans leur travail de militant au quotidien, mais aussi les informer sur les leviers qui optimiseront leur activité de Représentant CFE-CGC dans l'entreprise.

Différents intervenants viendront apporter au cours de cette journée un éclairage sur toutes les ressources au service de notre stratégie de proximité.

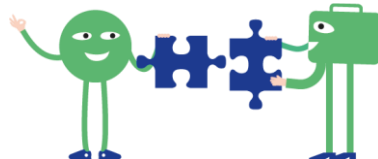
Une rencontre est prévue avec nos militants CFE-CGC qui défendent les intérêts de notre syndicat et vous représentent tous les jours dans les structures paritaires sur le Territoire Isérois (OPCO, POLE EMPLOI, CPAM, CAF, Service de Santé au Travail...).

Vous accèderez alors à des informations pertinentes, décodées en temps réel.

Notre Cellule d'Accompagnement Social / Juridique, avec la présence d'un avocat, sera également là pour répondre à toutes les questions.

**Durant cette journée, les différents intervenants aborderont, les sujets suivants :**

- ✱ Les mandats interprofessionnels au service de nos Adhérents et du développement syndical : Découverte des services d'accompagnement CFE-CGC sur l'Isère
- ✱ Quels arguments pour développer nos sections syndicales
- ✱ Point d'informations sur le droit à la Formation
- ✱ Les contrats conclus avec la MACIF qui ont pour objet de défendre tous les adhérents CFE-CGC dans leur vie professionnelle et syndicale
- ✱ Le Groupe VYV avec une présentation sur le Chômage Partiel COVID-19 et ses conséquences sur les couvertures sociales des salariés (Mutuelle et Prévoyance)



Rendez-vous sur notre site internet, rubrique Actualités / Agenda, pour toute demande d'inscription.

**Public concerné :** Militants DS, DSC, RS, Elus CSE. Toutefois et dans la limite des places disponibles, tout adhérent à jour de sa cotisation pourra également y participer.

## Stages CFS en Région



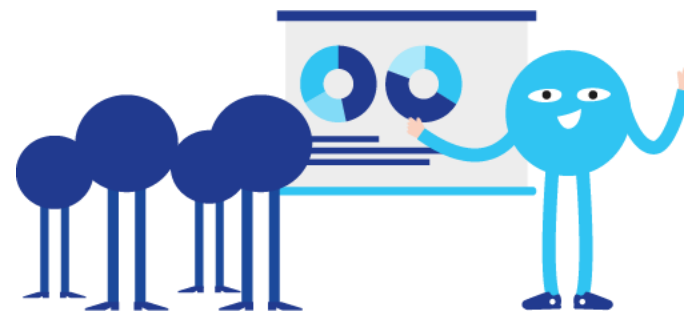
L'Union Régionale, afin de parfaire les connaissances des Adhérents, propose des stages du Centre de Formation Syndicale décentralisés sur la Région.

Les stages disponibles sont les suivants :

- **OUVERTURE SUR LE SYNDICALISME**, les 12 et 13 Octobre Juin à Lyon (69) et les 10 et 11 Décembre à Clermont-Ferrand (63)
- **REPRESENTATION DU PERSONNEL**, les 7 et 8 Septembre à Lyon (69)
- **MANAGEMENT DE L'ÉQUIPE SYNDICALE**, les 5 et 6 Novembre à Andrézieux (42)
- **LE COMITE SOCIAL ET ECONOMIQUE**, les 19 et 20 Novembre à Lyon (69)
- **TECHNIQUES DE NEGOCIATION NIVEAU 2**, les 16 et 17 Septembre à Lyon (69)
- **ARGUMENTATION**, les 23 et 24 Novembre à Lyon (69)
- **INITIATION AUX MISSIONS DE SSCT DES MEMBRES DU CSE** (Santé, Sécurité et Conditions de Travail), les 26 et 27 Novembre à Royat (63)
- **LECTURE DES COMPTES ET ANALYSE FINANCIERE**, les 3 et 4 Décembre à Brioude (43)
- **COMMUNICATION ÉCRITE**, les 21 et 22 Décembre à Lyon (69)

Inscriptions via le lien suivant :

[http://webquest.fr/?m=31210\\_ur-auvergne-rhone-alpes-cfe-cgc---formations-cfs](http://webquest.fr/?m=31210_ur-auvergne-rhone-alpes-cfe-cgc---formations-cfs)



## Fermeture Estivale des Bureaux



## Cette Lettre d'Information est votre outil

Vous souhaitez profiter de cette Lettre Trimestrielle pour obtenir des informations sur un sujet précis, pour communiquer, vous inscrire à une formation, postuler pour un mandat, ou pour toute autre demande, contactez-nous : [ud38@cfecgc.fr](mailto:ud38@cfecgc.fr)

*Cette lettre d'information émane de l'Union Départementale CFE-CGC de l'Isère*

Conformément à la loi en vigueur, vous disposez d'un droit d'accès, de rectification, de suppression, d'opposition et un droit à la portabilité relative à l'ensemble des données vous concernant.

Ces droits s'exercent via cette adresse mail : [ud38@cfecgc.fr](mailto:ud38@cfecgc.fr).

Si vous ne souhaitez plus recevoir d'emails de notre part, vous pouvez vous désabonner de façon simple en répondant à ce message ou en écrivant à [ud38@cfecgc.fr](mailto:ud38@cfecgc.fr)

# Bel été à tous, et prenez soin de vous !